



FS5(L) family flow module



Attention:

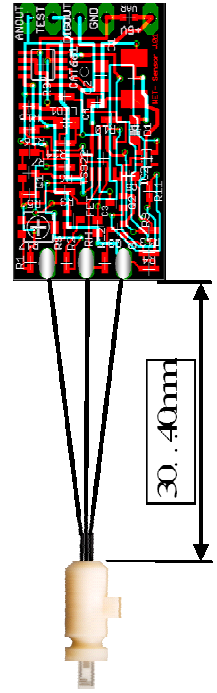
Module has no output short circuit protection and inverse polarity protection of power supply



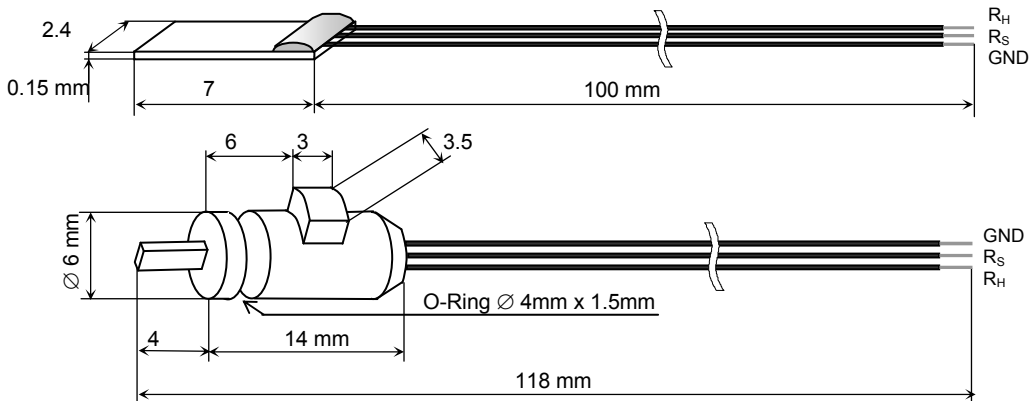
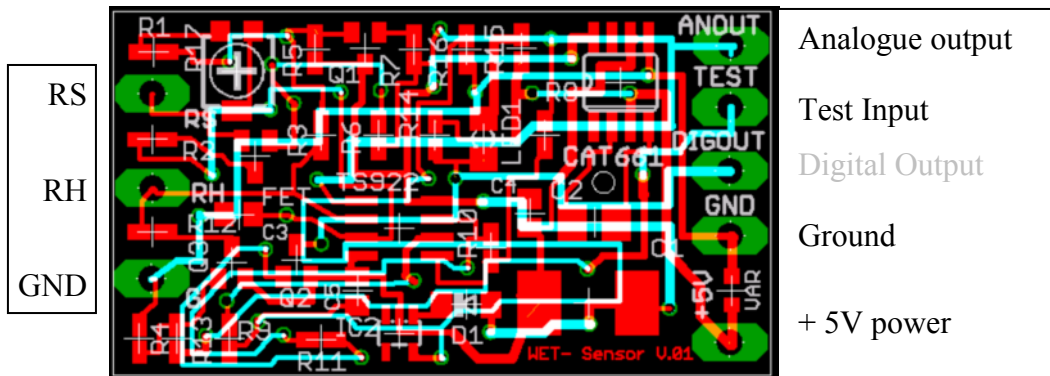
The module intern main voltage is 10 Volts (2 x power supply)

Priliminary technical data

| | |
|-----------------------------|---|
| Measuring principle | Thermal |
| IST sensor to be applied | Air (FS5) / liquid (FS5L) |
| Warm up time | Less than 30s |
| Time response | < 100 ms |
| Temperature range | 0 ... + 80°C (liquid) |
| Electrical termination | Solder pads |
| Heater | $R_H(0^\circ\text{C}) = 45 \Omega \pm 1\%$ |
| Reference sensor | $R_S(0^\circ\text{C}) = 1200 \Omega \pm 1\%$ |
| Power supply | 5V DC +5% |
| Supply current | 90...160 mA (Air / Liquid) |
| Analogue output, non linear | 0 (2) 10V ; 50mA (operating point @air = 5V) |
| Digital output | Inactive , do not use |
| Test input | do not use |
| Analogue threshold voltage | N/A |
| Air flow threshold value | N/A |



Alle mechanischen Abmessungen gelten bei 25°C Umgebungstemperatur, falls nicht anders angegeben. ■ Alle Daten ausser die mechanischen Abmessungen dienen nur Informationszwecken und sind nicht als zugesicherte Eigenschaften aufzufassen ■ Technische Änderungen ohne vorherige Ankündigung sowie Irrtümer vorbehalten ■ Die Informationen auf diesem Datenblatt wurden sorgfältig überprüft und werden als richtig angenommen ; Keine Haftung bei Irrtümern ■ Belastung mit Extremwerten über einen längeren Zeitraum kann die Zuverlässigkeit beeinflussen



INNOVATIVE SENSOR TECHNOLOGY